

ÉCRAN TACTILE OUTDOOR 55 pouces



Écran outdoor 2500 cd / m²

Ces écrans sont des panneaux à haute luminosité de 2 500 cd / m², soit 10 fois plus lumineux qu'un écran standard pour permettre une lisibilité aisée de votre contenu, même à la lumière directe du soleil.



2500 cd/m²

* Seul l'écran 22 pouces est de 2 000 cd / m²

Résistant aux conditions extérieures

Le boîtier dispose d'un indice de protection IP65, ce qui signifie qu'il résiste à la poussière et à toutes les conditions météorologiques.



Résistant anti-vandalisme

Le boîtier est conçu en acier avec une façade en verre trempé pour protéger le dispositif de toute tentative de vandalisme. Les commandes et les entrées sont également cachées et inaccessibles aux passants afin d'éviter toute altération.

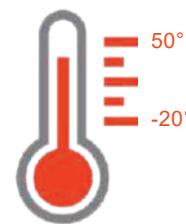


Verre trempé
5 mm



Contrôle de la température

Un système de refroidissement maintient l'écran à la température optimale afin d'assurer une durée de vie plus longue et fiable à votre dispositif. L'écran peut ainsi fonctionner quelles que soient les conditions extérieures.



Principales caractéristiques



HAUTE LUMINOSITÉ
2500 CD / M²



RÉSISTANT
AUX INTEMPÉRIES



DÉTECTEUR DE
LUMIÈRE AMBIANTE



VERRE
ANTI-RÉFLÉCHISSANT



RÉSISTANT
AU VANDALISME



ORIENTATION
PORTRAIT OU PAYSAGE



DIFFUSION DE CONTENUS
PAR CLÉ USB



HAUTE
LUMINOSITÉ



IP65

BOÎTIER
IP65



SUPPORT MURAL
VERROUILLABLE



CONTRÔLE DE
LA TEMPÉRATURE

Autres caractéristiques

Boîtier étanche IP65

Un indice IP65 signifie que l'écran est capable de résister à toutes les conditions météorologiques humides et dispose également de connecteurs étanches.

IP65

- 6** Résistance à la poussière
Protégé contre la poussière qui peut endommager l'équipement
- 5** Résistance à l'eau
Protégé contre les projections d'eau



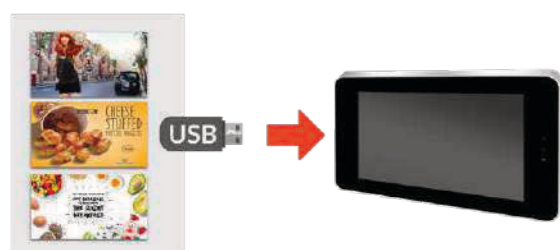
Verre antireflet

La face avant en verre est spécialement traitée pour rendre l'affichage facilement lisible à la lumière directe du soleil.



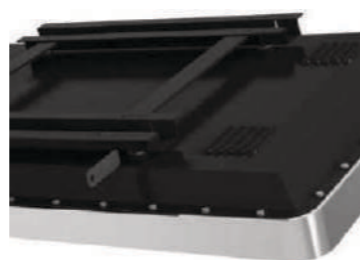
Lecteur clé USB

Chargez simplement des images et des vidéos sur une clé USB, insérez-la dans l'écran, attendez que votre contenu soit copié puis retirez la clé. Vos images et vidéos seront désormais diffusées en boucle.



Support mural verrouillable

Un support mural verrouillable est inclus avec l'écran. Il vous permet de fixer l'écran en orientation paysage ou portrait, et vous assure une solution clé-en-main complète.



Capteur de lumière ambiante

L'écran dispose d'un capteur qui modifie la luminosité de l'écran en fonction de la lumière ambiante assurant un écran visible à toute heure de la journée.



Verrou interne

Si vous avez besoin de connecter l'écran à une source externe, comme un PC ou un lecteur multimédia, vous pouvez utiliser l'entrée HDMI, les entrées VGA et la prise audio 3,5 mm et masquer le lecteur à l'intérieur du verrou interne.



En option : écran en réseau

Vous pouvez perfectionner votre écran pour qu'il soit mis en réseau, cela vous permettrait de connecter votre écran via Wi-Fi, LAN ou 4G, puis de le mettre à jour à distance sur Internet. Contactez-nous pour plus d'informations.



Modifications matérielles

Ces écrans peuvent être adaptés de différentes manières pour répondre à vos besoins : remplacer l'écran tactile par un écran d'affichage dynamique, intégrer un module 4G ou ajouter une caméra.



		55 pouces
Écran	Résolution	1920x1080
	Pixel	0.21x0.63
	Affichage (mm)	684x1215
	Ratio	16:9
	Luminosité (cd/m ²)	2,500
	Couleur	16.7M
	Angle de vue	178°
Entrées	Contraste	8000:1
	Vidéo	HDMI, VGA
Alimentation	Consommation d'énergie (W)	430
	Tension	AC110~240V (50Hz~60Hz)
Généralités	Dimensions produit (LxHxP mm)	817x1637x145
	Dimensions colis (LxHxP mm)	1800x1050x310
	Dimensions VESA (mm)	600x400/600x800
	Poids net (kg)	85
Résistance	Poids brut (kg)	98
	Classement	IK08
	Température lors du fonctionnement	-20°C à 50°C
	Humidité lors du fonctionnement	10% à 80%
Ordinateur	Température lors du stockage	-30°C à 60°C
	Humidité lors du stockage	5% à 90%
	Protection du boîtier	IP65
	Fichiers	Vidéo (MPG, AVI, MP4, RM, RMVB, TS), Audio (MP3, WMA), Image (JPG, GIF, BMP, PNG)
Accessoires	Résolution des fichiers	1920x1080/1080x1920
	Mémoire interne	6Go
	Processeur CPU	Quad-Core Cortex-A17@1.61GHz
	Processeur GPU	Mali-T760 MP4 @600MHz
	RAM	2Go DDR3
	ROM	8Go NAND
	USB	USB2.0 (x2)
	LAN	10/100M Ethernet (Version réseau seulement)
	Wi-Fi	802.11b/g/n/ac (Version réseau seulement)
	Système d'exploitation	Android 5.1.1
Garantie	Carte graphique	OpenGL ES 1.1/2.0/3.0/3.1, OpenCL 1.1, Renderscript, Direct3D 11.1
	Inclus	Câble d'alimentation CA, télécommande, support mural
	Options	Écran en réseau, caméra
	Durée	Garantie 3 ans
	Support technique	✓

Dessin technique

